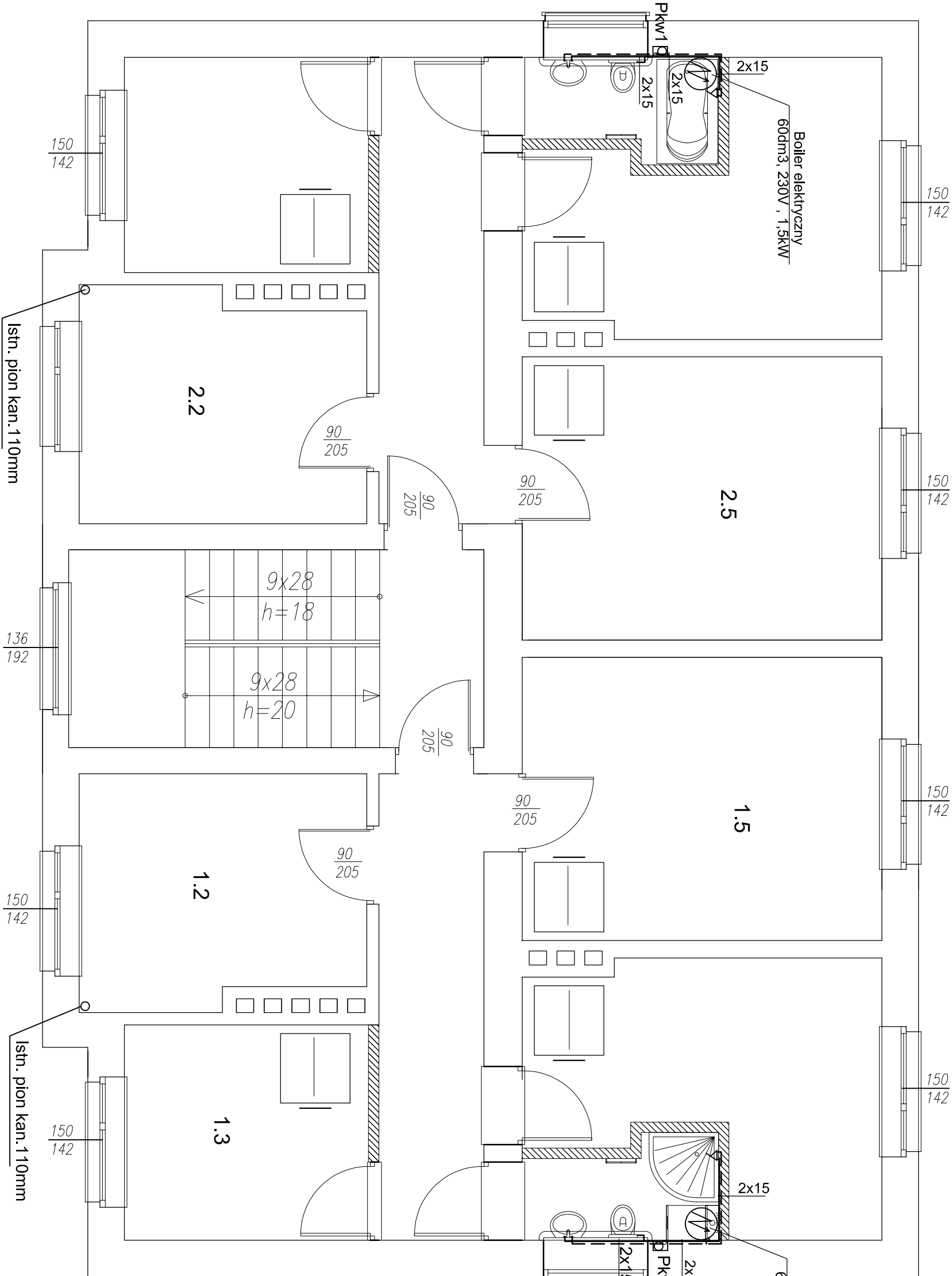


PROJEKTOWANY RZUT PIĘTRA

skala 1:50



Do wyboru:
wanna lub
prysznic z pralką

	-kabina natryskowa narażona półokrągła 80x80cm z brodzikiem
	-wanna prostokątna 70x120cm
	-pralka szer. 40cm
	-umywalka 40x33cm
	-zestaw WC stojący z deską 33x40,5cm
	-grzejnik elektryczny łazienkowy szer. 35cm
	-ściany projektowane
	-ściany istniejące

<div><div></div><div>ZAKŁAD PROJEKTOWO-BUDOWLANY data opracowania: listopad 2014r.</div></div>	<div><div>"PRO-BUD" ZAKŁAD PROJEKTOWO - BUDOWLANY</div><div>ul. młja Hubala 12; 77-300 Człuchów; tel./fax (059) 834-10-51; kom. 0606-875-561</div></div>
Nazwa opracowania: Przebudowa budynku socjalnego w miejscowości Ryzyszczewo - adaptacja istniejących pomieszczeń na łazienki w istniejących mieszkaniach socjalnych.	Skala 1:50
Inwestor: Gmina Sławno ul. M. Cury-Skłodowskiej 10 76-100 Sławno	Nr rys. 3
branża	podpis
sanitarna	Zygmunt Cheba Inżynier techniczny do projektowania Upr. nr AN/5346/13834
Treść rys: RZUT PIĘTRA - INSTALACJA WOD-KAN	Adres obiektu: 76-100 Sławno Ryzyszczewo Nr Dz.: 33/1